

LA MARCHE À SUIVRE

Loi du 5 septembre 2018

COMMENT VERSER AU LYCÉE CAROLINE AIGLE



SOLTéA, plateforme de répartition du solde de la taxe d'apprentissage

Pour l'année 2024, la Caisse des Dépôts a été mandatée pour centraliser votre Taxe d'Apprentissage, à travers une plateforme dédiée—SOLTEA.

A partir du 27 mai jusqu'au 5 octobre 2024, les entreprises désignent les établissements qu'elles souhaitent soutenir.

A partir d'août 2024, les fonds de votre soutien nous seront systématiquement reversés.

Avec ce nouvel outil, l'établissement n'aura plus à vous envoyer le reçu libératoire : il vous sera automatiquement édité par la plateforme.

Toute la communauté éducative, ainsi que nos élèves comptent sur vous et vous remercient par avance.

Contribution à la Taxe d'apprentissage 2024

A vous, dirigeant d'entreprise,

En tant que décideur du Territoire Erdre et Gesvres, vous êtes partie prenante du développement économique de la région et attachés à l'importance de l'éducation de nos jeunes.

En tant que Lycée Polyvalent, nous proposons, depuis 2020, des formations professionnelles ancrées sur le bassin de Nort sur Erdre, et participons ainsi activement à la formation des forces vives, qui seront vos collaborateurs de demain.

En choisissant de soutenir le Lycée Polyvalent Caroline Aigle, par le versement de la taxe d'apprentissage, vous contribuez à notre essor et au vôtre.

Nous vous sensibilisons à l'intérêt de cette démarche par des exemples concrets d'investissements de cette taxe, au profit de nos sections professionnelles.

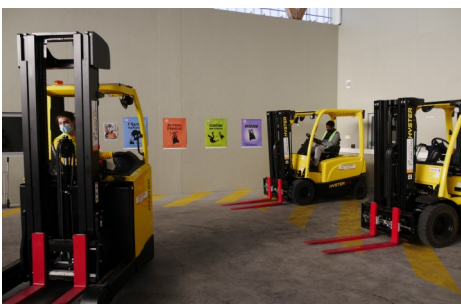
En vous remerciant vivement, par avance, de votre confiance

NOS FORMATIONS LOGISTIQUE

Bac Pro Logistique

Le titulaire du Bac Pro Logistique met ses compétences au service des entreprises qui gèrent des stocks de marchandises, de matières premières, de composants...

Il est formé à la conduite de chariots élévateurs des catégories 1-3-5.



CAP Opérateur/Opératrice Logistique

Le titulaire du CAP OOL met ses compétences au service des entreprises comme opérateur de manutention, préparateur de commandes.

Il est formé à la conduite de chariots élévateurs des catégories 1-3-5.

NOS FORMATIONS SERVICE À LA PERSONNE

CAP Agent Accompagnant AU Grand ÂGE

Le titulaire du CAP AAGA accompagne la personne âgée dans les actes, de la vie quotidienne, en structure collective.

Bac Pro Accompagnement, Soins et Services à la Personne

Le titulaire du Bac Pro ASSP met ses compétences au service de personnes en situation de dépendance temporaire ou permanente. Il intervient auprès d'enfants, de personnes âgées ou en situation de handicap dans des structures.



Bac Pro Animation Enfance et Personnes Agées

Le titulaire du Bac Pro AEPA met ses compétences d'animateur au service des enfants pour apprendre tout en jouant (accueils périscolaires et centres de loisirs) et des personnes âgées pour stimuler leur motricité et leur agilité (EHPAD).



Vos futurs professionnels de la Logistique ont besoin de vous, pour apprendre avec des outils innovants.

Vos aînés, vos parents fragilisés ont besoin de jeunes bien formés, pour les accompagner dans leur vie quotidienne.

NOS INVESTISSEMENTS 2023

Achat d'un transpalette peseur : 1 749 €

NOS INVESTISSEMENTS 2023

Achat d'un verticalisateur : 1 299€

OBJECTIF 2024 :

Filmeuse automatique : 4 660 €

OBJECTIF 2024 :

Lits médicalisés et fauteuils de repos pour personnes âgées : 3 500 €

En vous reportant à la dernière page, vous trouverez comment contribuer