

Lycée Public Polyvalent  
De Nort sur Erdre



académie  
Nantes

éducation  
nationale



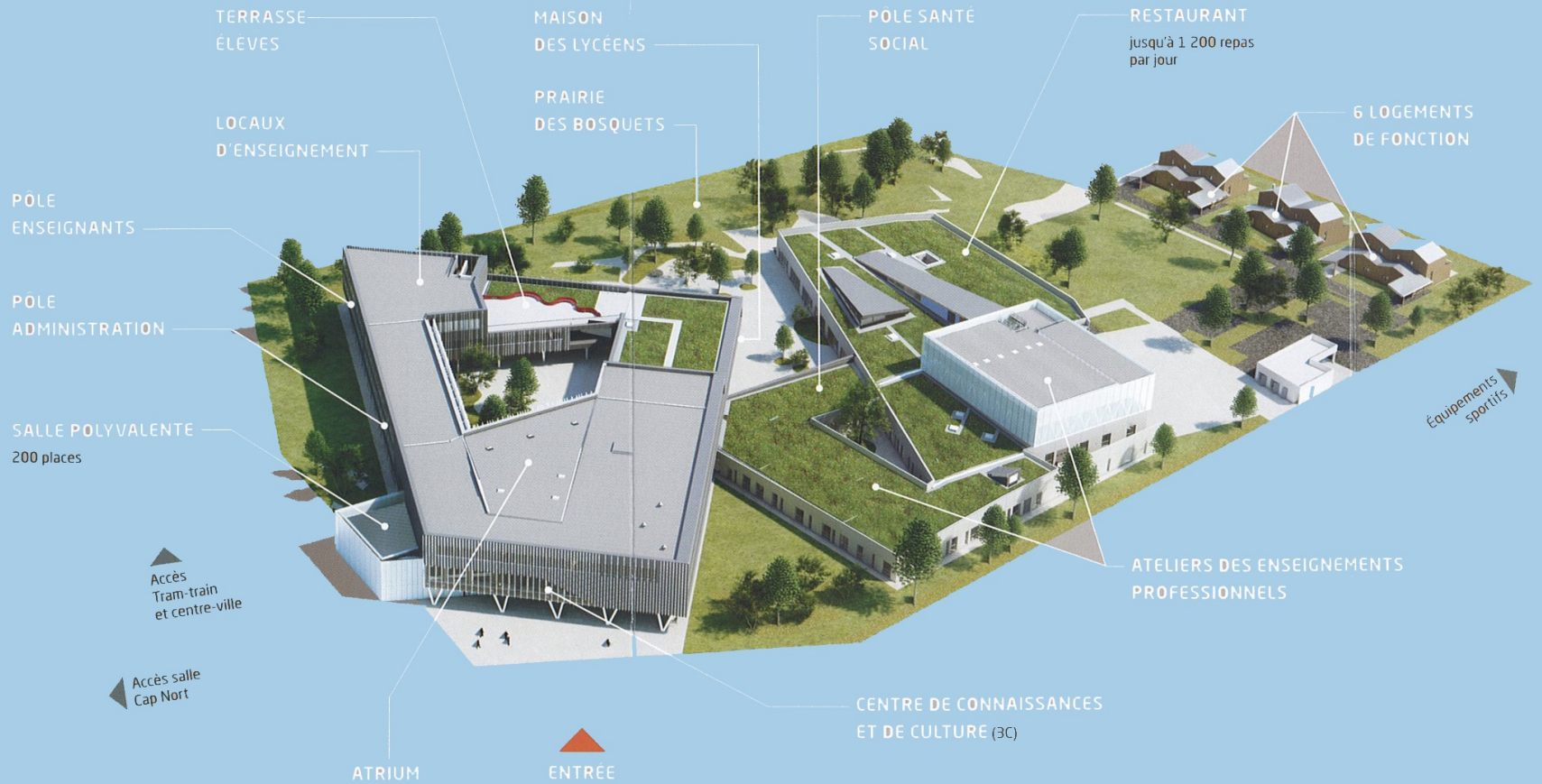
# Lycée Public Polyvalent de NORT-SUR-ERDRE

En raison de la crise sanitaire, cette  
présentation n'a pu être réalisée en  
présentiel dans les collèges de secteur.





# I - Le projet



# I-1. L'opération

**Capacité** : Un établissement polyvalent de 1 000 élèves, extensible à 1 200 élèves

**Surfaces** : 12 425 m<sup>2</sup> SP sur 2,55 ha

**Coûts** : Coût travaux 23,7 M€ HT / Coût de l'opération : 37 M€ TTC

**Ouverture du lycée** : Septembre 2020





# I-2. Aménagement de la zone

## Schéma de principe

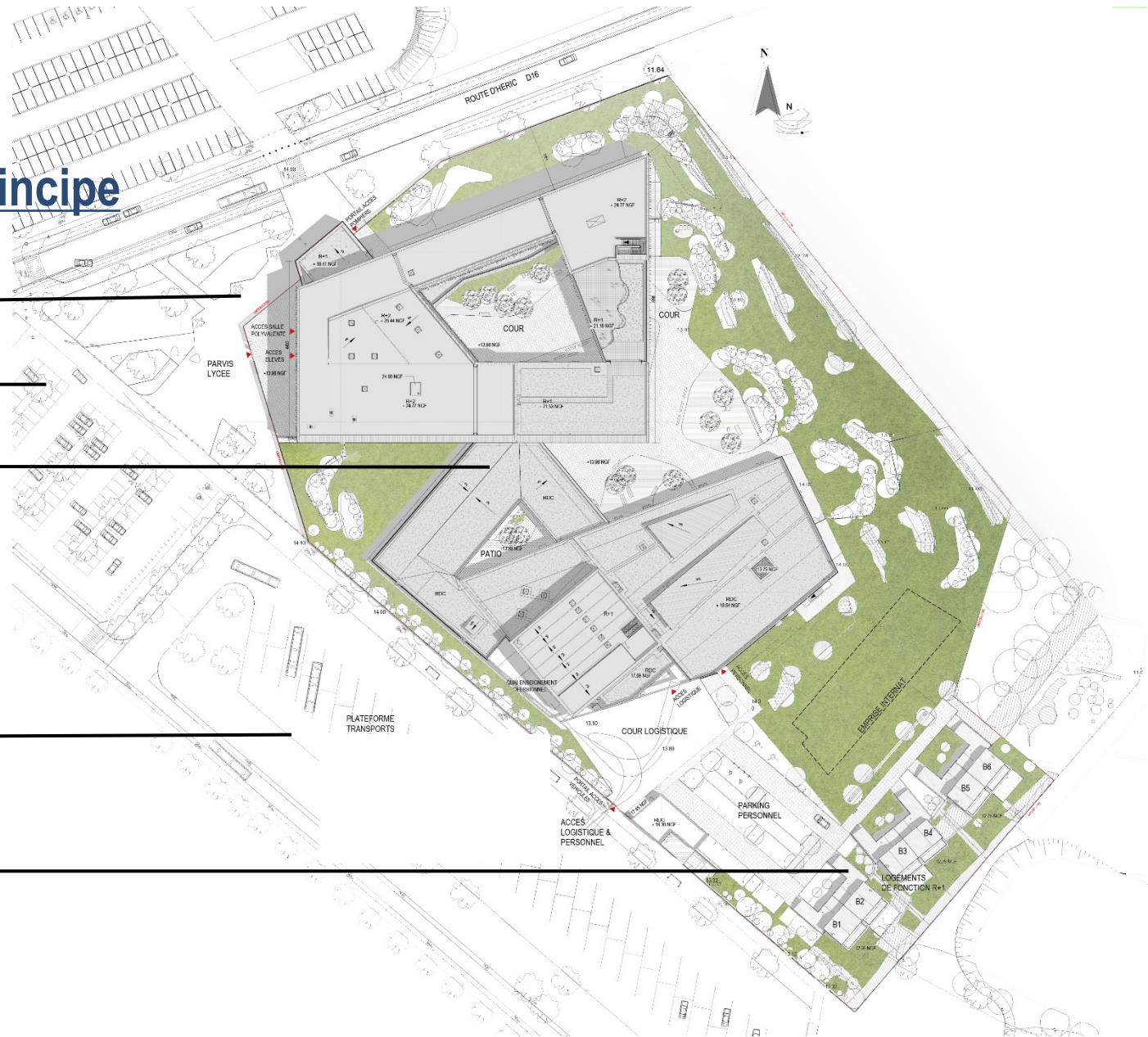
Parvis

Zone de stationnements

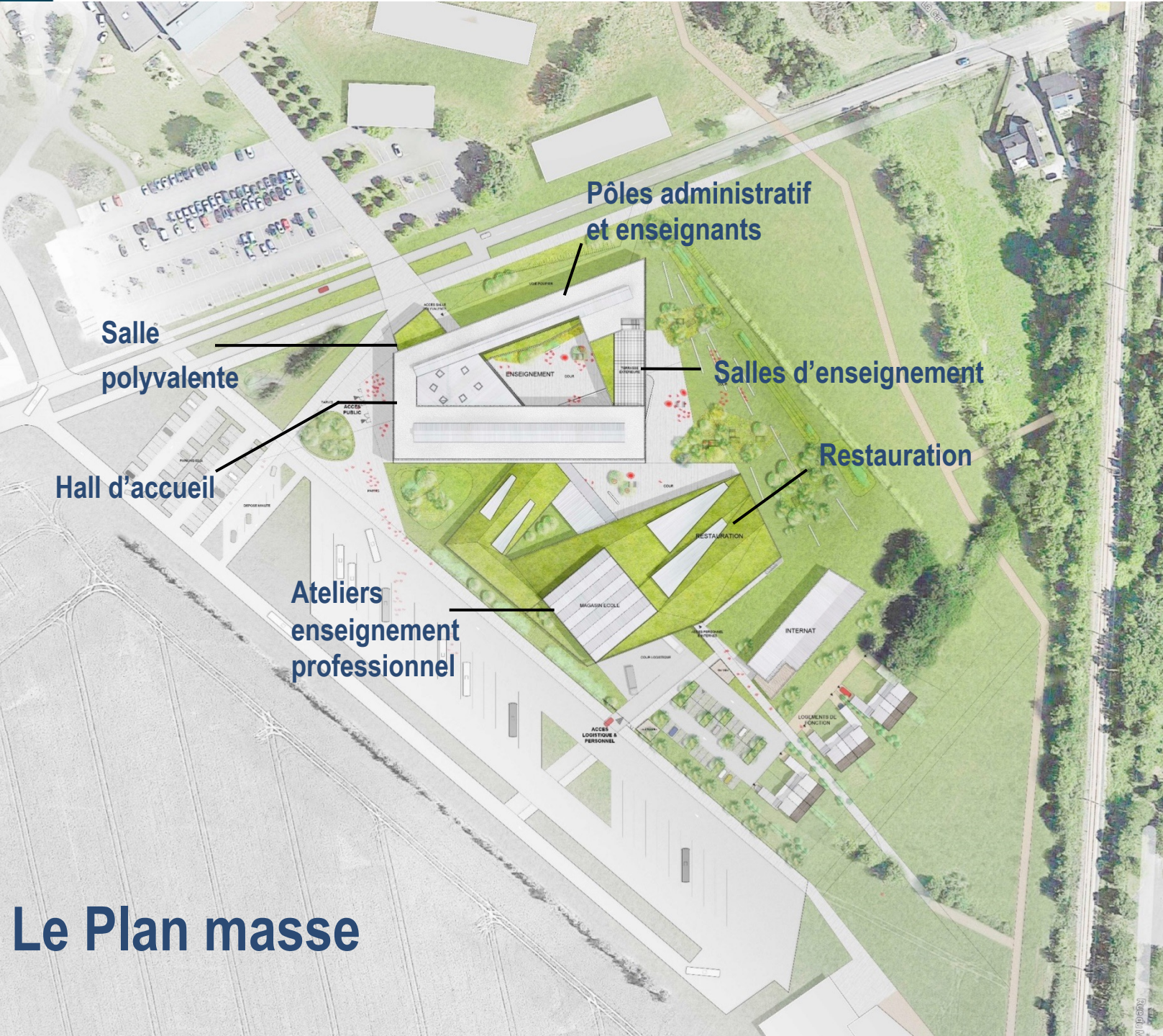
Lycée

Plateforme cars

Logements  
de fonction







# I-3. Le Plan masse



# I-4. Perspective extérieure





# I-5. Perspective intérieure



# I-6. Démarche environnementale innovante

## Démarche environnementale volontariste et innovante

- Certification HQE

Cibles Très Performantes :

- 02 - choix des matériaux
- 03 - chantier à faible nuisance
- 04 - gestion de l'énergie
- 07 - gestion entretien maintenance



Certification « NF HQE – Bâtiment Tertiaire Millésime 2015 »



- Label « E+C- » = RT 2012 – 20% (en matière d'économie d'énergie et de performance de l'enveloppe bâtie, avec une exigence bas carbone sur le cycle de vie des matériaux) – C1

Appel à projet E+C- lancé par la DREAL et l'ADEM pour préparer la future RE 2020.

Label « BBC Effinergie 2017 »



- Label « Bâtiment Biosourcé » niveau 3 (42kg/m<sup>2</sup>) = (bois, isolant chanvre/ lin/ coton, linoléum, peinture biosourcée...)

Appel à test Economie Circulaire lancé par l'Alliance HQE



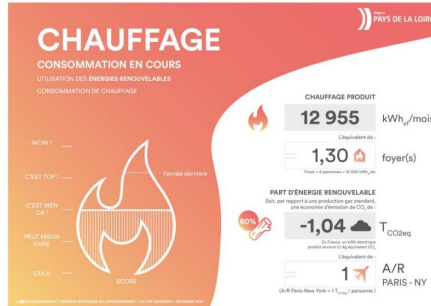
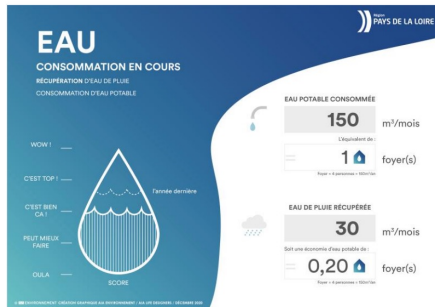


# I-6. Démarche environnementale innovante

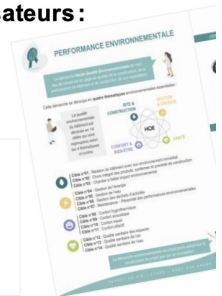
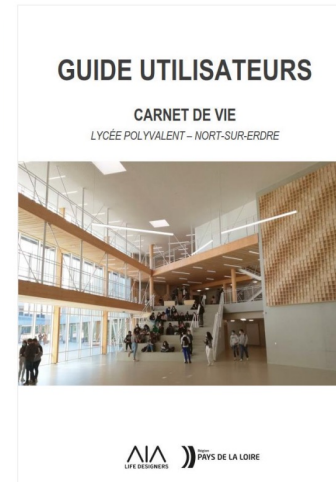
## EXPERIMENTATION DU NUDGE AU SEIN DU LYCEE : SENSIBILISATION ET MAITRISE D'USAGE

### 1. L'ECRAN DE SUIVI DES CONSOMMATIONS (hall) : pour sensibiliser et challenger les usagers

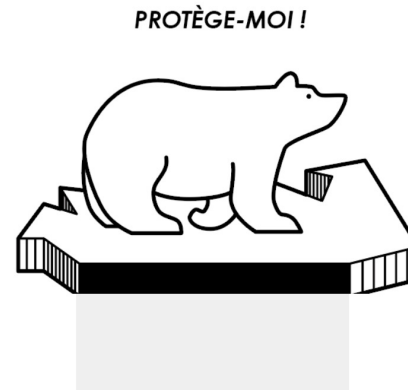
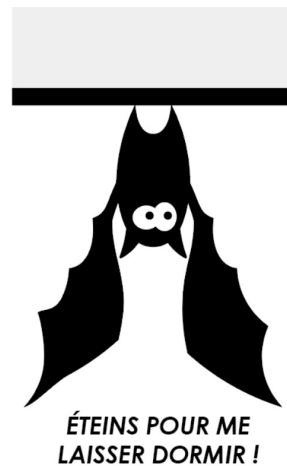
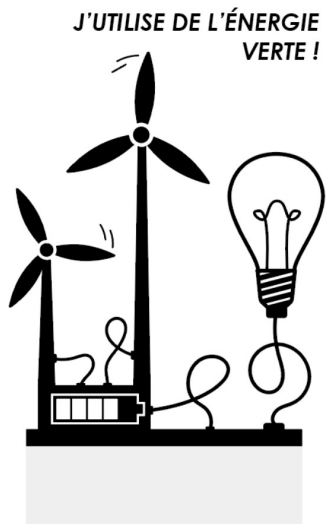
- consommations d'énergie,
- émissions CO2,
- défis mensuels



### 2. LE GUIDE DES USAGERS avec des carnets de guide utilisateurs :



### 3. LA SIGNALÉTIQUE pour inciter au bon geste : sur les INTERRUPTEURS



## II- Structure pédagogique et sectorisation



copyright © Briag Courteaux



copyright © Briag Courteaux

010011010010110100101001101001011010010  
+ 01001101001011010010100110100101101001010



# Structure pédagogique générale et technologique

SECTIONS	
VOIES GENERALES ET TECHNOLOGIQUES	
<b>Secondes</b> (à partir de la rentrée 2020)	<b>Générales et technologiques</b>
<b>Premières</b> (à partir de la rentrée 2021)	<b>Générales</b>
	<b>Sciences et Technologies du Management et de la Gestion - STMG</b>
<b>Terminales</b> (à partir de la rentrée 2022)	<b>Sciences et Technologies de la Santé et du Social – ST2S</b>
	<b>Générales</b>
	<b>STMG</b>
	<b>ST2S</b>

# La seconde Générale et Technologique

**Au lycée général et technologique,  
la classe de seconde est commune à tous les élèves.**

Ils suivent des cours communs

- Français
- Histoire – géographie
- Langue vivante A et langue vivante B
- Sciences économiques et sociales
- Mathématiques
- Physique – chimie
- Sciences de la vie et de la Terre
- Education physique et sportive
- Enseignement moral et civique
- Sciences numériques et technologie

Ils bénéficient d'un accompagnement

- Un test de positionnement en début d'année pour connaître ses acquis et ses besoins en français et en mathématiques
- Un accompagnement personnalisé en fonction des besoins de l'élève
- Du temps consacré à l'orientation

**Au cours de l'année de seconde, chaque élève réfléchit à la suite de son parcours vers la voie technologique ou la voie générale.**



# Classe de seconde Générale et Technologique

## Approfondissement des matières générales de 3ème

### Enseignements Communs

Français	4 h
Histoire-géographie	3 h
LVA et LVB (enveloppe globalisée)	5 h 30
Sciences économiques et sociales	1 h 30
Mathématiques	4 h
Physique-chimie	3 h
Sciences de la vie et de la Terre	1 h 30
Éducation physique et sportive	2 h
Enseignement moral et civique	18 h annuelles
Sciences numériques et technologie	1 h 30

Accompagnement personnalisé  
Accompagnement au choix de l'orientation  
Heures de vie de classe

**Enseignements Optionnels (page suivante)**



# Classe de seconde Générale et Technologique

## Enseignements Optionnels

### 1 enseignement général au choix parmi :

Langues et cultures de l'Antiquité :

**Latin**

3 h

**Éducation physique et sportive**

3 h

### 1 enseignement technologique au choix parmi :

**Management et gestion**

1 h 30

**Santé et social**

1 h 30

# Scolarité au lycée Général et Technologique (Réforme baccalauréat 2021)

## ■ EN 2<sup>nde</sup> GT :

**tronc commun** + **AP** : accompagnement personnalisé (+ options)

## ■ EN PREMIERE :

**tronc commun** + **3 spécialités** + **AP** (+ options)

## ■ EN TERMINALE :

**tronc commun** + **2 spécialités** + **AP** (+ options)



# Après la 2nde

## 2nde Générale et Technologique

### 1<sup>re</sup> générale

**RÉFORME BACCALAURÉAT 2021**

Disparition des séries

- pour approfondir les matières générales
- pour envisager plutôt des études supérieures longues (bac +5)

### 1<sup>re</sup> technologique

Pas de changement dans les séries existantes

- pour découvrir un secteur professionnel
- pour envisager plutôt des études supérieures courtes (bac +2 à bac+3) avec une ouverture sur des poursuites d'études longues



# La voie Générale en 1<sup>ère</sup> et Terminale

Tous les élèves suivent des enseignements communs :

- Français / Philosophie
- Histoire – géographie
- Enseignement moral et civique
- Langue vivante A et langue vivante B
- Education physique et sportive
- Enseignement scientifique

Les enseignements de spécialité permettent d'approfondir ce qui motive et qui prépare à l'enseignement supérieur.

Les sites et documents de l'ONISEP donnent la carte des enseignements de spécialité proposés dans les établissements

Les élèves suivent des enseignements de spécialité

- Arts
- **Humanités, littérature et philosophie**
- Littérature et langues et cultures de l'Antiquité
- **Langues, littératures et cultures étrangères et régionales – Anglais Monde Contemporain**
- **Histoire-géographie, géopolitique et sciences politiques**
- **Sciences économiques et sociales**
- **Mathématiques**
- **Physique-chimie**
- **Sciences de la vie et de la Terre**
- **Numérique et sciences informatiques**
- Sciences de l'ingénieur
- Biologie-écologie (lycées agricoles)

*En rouge les enseignements de spécialité proposés au lycée public polyvalent de Nort-sur-Erdre.*



# La Réforme de la filière générale

## Enseignements communs

	Première	Terminale
FRANÇAIS / PHILOSOPHIE	4 h / -	- / 4 h
HISTOIRE GÉOGRAPHIE	3 h	3 h
ENSEIGNEMENT MORAL ET CIVIQUE	18 h / an	18 h / an
LANGUE VIVANTE A ET LANGUE VIVANTE B	4 h 30	4 h
ÉDUCATION PHYSIQUE ET SPORTIVE	2 h	2 h
ENSEIGNEMENT SCIENTIFIQUE	2 h	2 h
	<b>16 h</b>	<b>15 h 30</b>

## Enseignements optionnels

> Un enseignement en première  
Deux enseignements possibles  
en terminale

> Libre choix

> Durée 3 h

Dès la première :

LANGUE VIVANTE C

ARTS

EPS

LANGUES ET  
CULTURES DE  
L'ANTIQUITÉ

En terminale uniquement :

MATHÉMATIQUES  
EXPERTES

MATHÉMATIQUES  
COMPLÉMENTAIRES

DROIT ET GRANDS  
ENJEUX DU MONDE  
CONTEMPORAIN

## Enseignements de spécialité

	Au choix 3 spécialités		Au choix 2 spécialités	
	Première	Terminale	Première	Terminale
ARTS	4 h	6 h		
BIOLOGIE, ÉCOLOGIE *	4 h	6 h		
HISTOIRE GÉOGRAPHIE, GÉOPOLITIQUE ET SCIENCES POLITIQUES	4 h	6 h		
HUMANITÉS, LITTÉRATURE ET PHILOSOPHIE	4 h	6 h		
LANGUES, LITTÉRATURES ET CULTURES ÉTRANGÈRES	4 h	6 h		
LITTÉRATURE, LANGUES ET CULTURES DE L'ANTIQUITÉ	4 h	6 h		
MATHÉMATIQUES	4 h	6 h		
NUMÉRIQUE ET SCIENCES INFORMATIQUES	4 h	6 h		
PHYSIQUE CHIMIE	4 h	6 h		
SCIENCES DE LA VIE ET DE LA TERRE	4 h	6 h		
SCIENCES DE L'INGÉNIEUR	4 h	6 h **		
SCIENCES ÉCONOMIQUES ET SOCIALES	4 h	6 h		
	<b>12 h</b>	<b>12 h</b>		

\* Dans les lycées d'enseignement général et technologique agricole  
avec des enseignements optionnels spécifiques

\*\* Avec un complément de 2 h en physique



# La voie Technologique en 1<sup>ère</sup> et Terminale

Tous les élèves suivent des enseignements communs :

- Français / Philosophie
- Histoire – géographie
- Enseignement moral et civique
- Langue vivante A et langue vivante B
- Education physique et sportive
- Mathématiques

Chaque série permet d'approfondir des enseignements de spécialité concrets et pratiques pour bien préparer aux études supérieures.

Les sites et documents de l'ONISEP donnent la carte des séries proposées dans les établissements

Les élèves suivent des enseignements de spécialité de la série choisie :

- **ST2S : Sciences et technologies de la santé et du social \***
- STL : Sciences et technologies de laboratoire
- STD2A : Sciences et technologies du design et des arts appliqués
- STI2D : Sciences et technologies de l'industrie et du développement durable
- **STMG : Sciences et technologies du management et de la gestion \***
- STHR : Sciences et technologies de l'hôtellerie et de la restauration
- TMD : Techniques de la musique et de la danse
- STAV : Sciences et technologies de l'agronomie et du vivant (dans les lycées agricoles uniquement)

*En rouge les enseignements de spécialité proposés au lycée public polyvalent de Nort-sur-Erdre.*



# Réforme du lycée: la classe de 1<sup>ère</sup> technologique

Première	
FRANÇAIS	3 h
PHILOSOPHIE	-
HISTOIRE GÉOGRAPHIE	1 h 30
LANGUE VIVANTE A ET LANGUE VIVANTE B	4 h
ÉDUCATION PHYSIQUE ET SPORTIVE	2 h
MATHÉMATIQUES	3 h
ENSEIGNEMENT MORAL ET CIVIQUE	18 h / an

## Enseignements de spécialité

	3 spécialités Première	2 spécialités Terminale
<b>STMG</b> Sciences et technologies du management et de la gestion	<ul style="list-style-type: none"> <li>- sciences de gestion et numérique</li> <li>- management</li> <li>- droit et économie</li> </ul>	<ul style="list-style-type: none"> <li>- management, sciences de gestion et numérique avec 1 enseignement spécifique choisi parmi : gestion et finance ; mercatique ; ressources humaines et communication ; systèmes d'information et de gestion</li> <li>- droit et économie</li> </ul>
<b>ST2S</b> Sciences et technologies de la santé et du social	<ul style="list-style-type: none"> <li>- physique chimie pour la santé</li> <li>- biologie et physiopathologie humaines</li> <li>- sciences et techniques sanitaires et sociales</li> </ul>	<ul style="list-style-type: none"> <li>- chimie, biologie et physiopathologie humaines</li> <li>- sciences et techniques sanitaires et sociales</li> </ul>
<b>STI2D</b> Sciences et technologies de l'industrie et du développement durable	<ul style="list-style-type: none"> <li>- innovation technologique</li> <li>- ingénierie et développement durable</li> <li>- physique chimie et mathématiques</li> </ul>	<ul style="list-style-type: none"> <li>- ingénierie, innovation et développement durable avec 1 enseignement spécifique choisi parmi : architecture et construction énergies et environnement ; innovation technologique et éco-conception ; systèmes d'information et numérique</li> </ul>

# La voie générale...

*Elle s'adresse plutôt à des élèves qui envisagent de faire des études longues  
(Licence Master Doctorat)*

	Première	Terminale
Français (en première seulement) :	4 h	/
Philosophie (en terminale seulement) :	/	4 h
Enseignement Moral et civique	0h30	0h30
Histoire géographie	3 h	3 h
Langue vivante A et langue vivante B	4h30	4h
Education physique et sportive	2h	2h
Enseignement scientifique	2h	2h
	16h	15h30

		Première	Terminale
1	Histoire géographie, géopolitique et sciences politiques	4h	6h
2	Humanités, littérature et philosophie	4h	6h
3	Langues, littératures et cultures étrangères: Anglais Monde contemporain	4h	6h
4	Mathématiques	4h	6h
5	Physique-chimie	4h	6h
6	Sciences de la Vie et de la Terre	4h	6h
7	Sciences économiques et sociales	4h	6h
8	Numérique et sciences informatiques	4h	6h

## Enseignements communs

16h00 en 1<sup>ère</sup> – 15h30 en Ter

## Enseignements de spécialité

12h00 en 1<sup>ère</sup> :  
3 enseignements de spécialité (3x4h00)

12h00 en terminale :  
2 enseignements de spécialité parmi les 3 choisis en 1<sup>ère</sup> (2x6h00)



# Les bac technologiques



## Choix d'un domaine



4 spécialités

2 spécialités

4 domaines  
d'approfondissement

4 spécialités

2 options

# La voie professionnelle

**Qualification**  
**Gestes professionnels**  
**Savoir-faire**



- ➔ **Enseignement général**
- ➔ **Consolidation, AP et accompagnement au choix d'orientation**
- ➔ **Enseignement professionnel**  
**> acquisition de connaissances et de savoir faire**
- ➔ **Périodes de Formation Milieu Professionnel**  
En CAP : 12 à 14 semaines  
En bac professionnel : 18 à 22 semaines



# L'offre de formation professionnelle au Lycée Public Polyvalent de NORT-SUR-ERDRE

Etablissement	Niv	Type Diplôme	Intitulé du diplôme préparé
LPO Nort-sur-Erdre (44)	V	CAP	Assistant technique en milieux familial et collectif : <b>12 places</b>
LPO Nort-sur-Erdre (44)	V	CAP	Opérateur (trice) en logistique : <b>15 places</b>
LPO Nort-sur-Erdre (44)	IV	Bac pro	Animation enfants et personnes âgées (ex Services de proximité et vie locale) : <b>18 places</b>
LPO Nort-sur-Erdre (44)	IV	Bac pro	Accompagnement, soins et services à la personne : <b>15 places</b>
LPO Nort-sur-Erdre (44)	IV	Bac pro	Logistique : <b>35 places</b>

# Le Bac Professionnel

- **Matières enseignées**

ENSEIGNEMENTS PROFESSIONNELS	ENSEIGNEMENTS GENERAUX
Enseignement professionnel	Français, hist-géo et enseignement moral
Enseignement prof et français en co-intervention	Mathématiques
Enseignement prof et math-science en co-intervention	Langue vivante A
Réalisation d'un chef d'œuvre (en 1 <sup>ère</sup> et terminale)	Physique chimie ou LV B (selon spécialité)
Prévention-santé-environnement	Arts appliqués et culture artistique
Economie-gestion ou économie-droit (selon spécialité)	EPS

- Consolidation, accompagnement personnalisé et accompagnement au choix d'orientation

En classe de terminale :

- Insertion professionnelle : préparation à l'emploi, recherche, CV, entretiens...
- Poursuite d'études : renforcement méthodologique...



# CAP ou BAC PRO

## POINTS COMMUNS

- Formations professionnelles
- Se préparent en Lycée Professionnel ou en CFA
- Proposent des formations dans les 3 secteurs d'activité (tertiaire, industriel et agricole)

## DIFFÉRENCES

**CAP : + de 180**

**Prépare à un métier précis : CAP ébéniste, boulanger, cuisine...**

**Poursuite d'études en 1<sup>ère</sup> professionnelle ou BP (en 2 ans)**

**BAC PRO : + de 80**

**Dispense une formation dans un domaine d'activité.**

**Permet la poursuite d'études supérieures en BTS**

# Domaines professionnels

**AGRICULTURE  
ELEVAGE  
AMENAGEMENT**

**GESTION  
ADMINISTRATION**

**BATIMENT  
TRAVAUX PUBLICS**

**MATERIAUX  
METAUX  
PLASTIQUES  
PAPIER**

**PRODUCTIQUE  
MECANIQUE**

**MECANIQUE  
MAINTENANCE VEHICULES**

**ELECTRICITE  
ELECTRONIQUE  
ENERGIE**

**CHMIE  
PHYSIQUE**

**ALIMENTATION  
HOTELLERIE  
RESTAURATION**

**TEXTILE  
HABILLEMENT**

**BOIS  
AMEUBLEMENT**

**INDUSTRIES  
GRAPHIQUES**

**SANTE  
SOCIAL  
SOINS**

**COMMERCE  
VENTE**

**TRANSPORT  
MAGASINAGE**

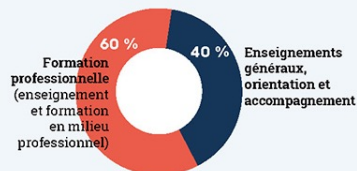


# LES NOUVEAUX PARCOURS DE PAULINE ET NOAH EN BACCALAURÉAT PROFESSIONNEL



## EN SECONDE

### EMPLOI DU TEMPS COMMUN



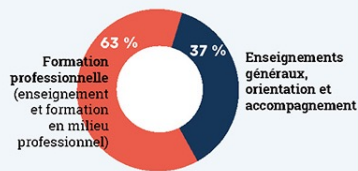
FAMILLE DE LA CONSTRUCTION DURABLE, DES BÂTIMENTS ET DES TRAVAUX PUBLICS



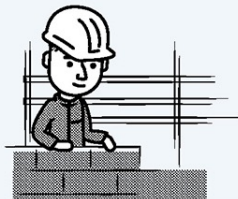
- EN DÉBUT D'ANNÉE, ILS PASSENT UN TEST DE POSITIONNEMENT
- EN FIN D'ANNÉE, CHACUN CHOISIT SA SPÉCIALITÉ DE BACCALAURÉAT PROFESSIONNEL

## EN PREMIÈRE

### EMPLOI DU TEMPS DE NOAH



- DE SON CÔTÉ, NOAH SE SPÉCIALISE EN ORGANISATION ET RÉALISATION GROS ŒUVRE



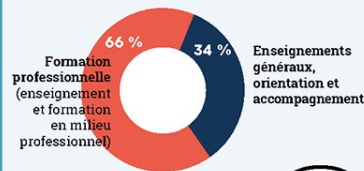
- PAULINE CHOISIT LA SPÉCIALITÉ INTERVENTION SUR PATRIMOINE BÂTI OPTION CHARPENTE



Elle décide de poursuivre sa formation en apprentissage.

## EN TERMINALE

### EMPLOI DU TEMPS DE NOAH



- NOAH POURSUIT EN VOIE SCOLAIRE

Il passe 8 semaines en milieu professionnel  
Il opte pour le module insertion professionnelle et entrepreneuriat



- PAULINE POURSUIT SA FORMATION EN APPRENTISSAGE

Elle alterne des semaines de formation dans son lycée et des semaines chez son employeur



## ET APRÈS

INSERTION PROFESSIONNELLE

- NOAH PRÉFÈRE L'INSERTION PROFESSIONNELLE IMMÉDIATE

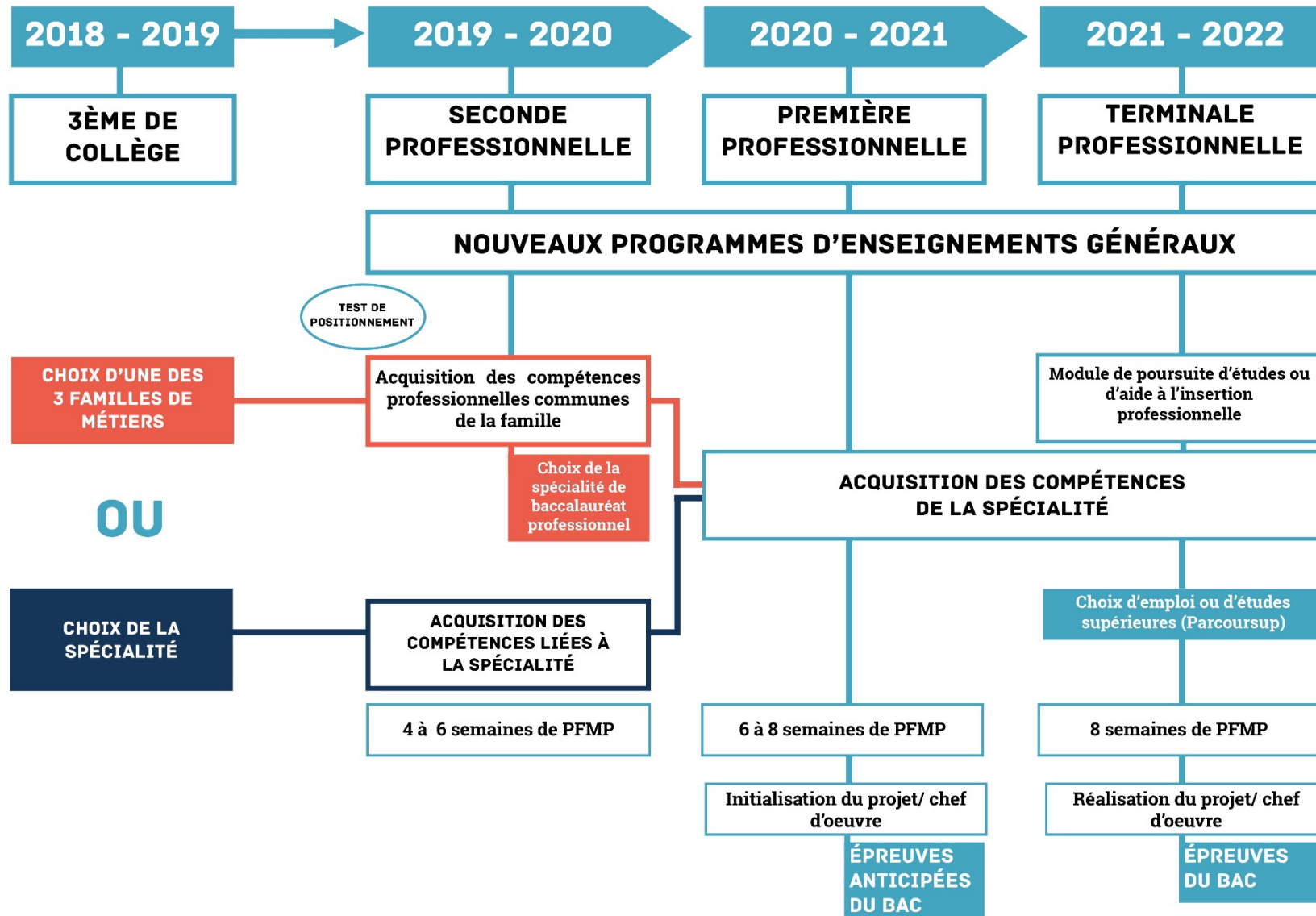


BTS

- PAULINE CHOISIT DE POURSUIVRE SON PARCOURS EN BTS SYSTÈME CONSTRUCTIFS BOIS ET HABITAT



# PARCOURS D'UN ÉLÈVE ENTRANT EN BACCALURÉAT PROFESSIONNEL EN 2019





# Informations pédagogiques

**Langues** : LVA : Anglais et LVB : Espagnol, Allemand

En 1<sup>ère</sup> générale, **7 enseignements de spécialité communs** seront proposés  
+ **1 enseignement de spécialité dit « rare »** : NSI numérique et sciences informatiques

Enseignements optionnels généraux : **latin et EPS**

Enseignements optionnels technologiques : « **Management et gestion** » ou  
« **Santé et Social** »

**Attention** : A rentrée 2021, le lycée n'ouvrira que les premières années pour toutes les filières générales technologiques et professionnelles ainsi que pour toutes les classes de première. Le lycée n'aura que des terminales CAP. Les autres classes de terminale seront mises en place pour la rentrée 2022.

- Le lycée ne dispose **pas d'internat**.

# Réforme du baccalauréat 2021 – réforme du LGT

**La rubrique « Le nouveau lycée général, technologique et professionnel » du site académique**

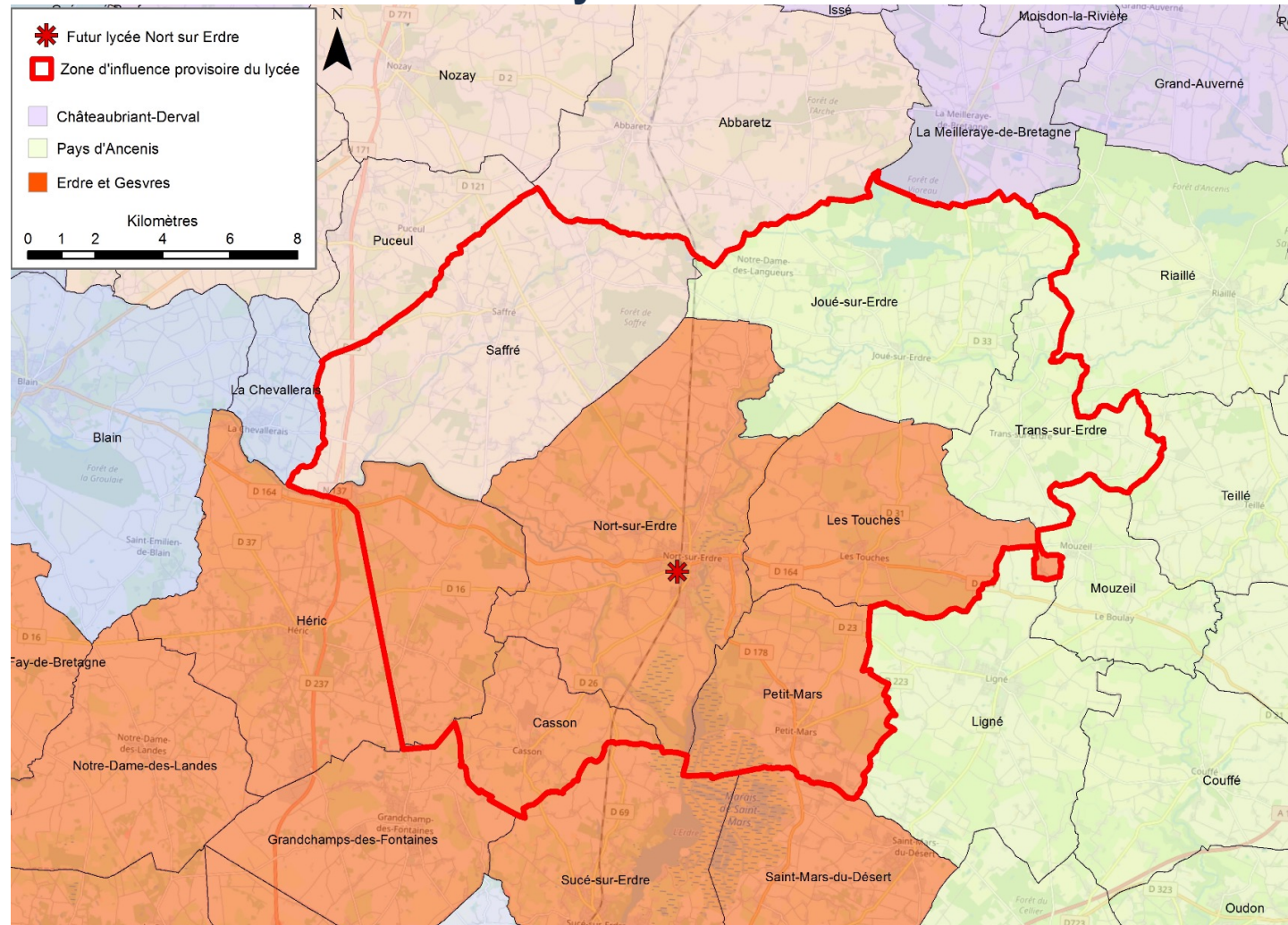
**Un espace sur le site académique pour  
retrouver rapidement toutes les informations utiles :**



# Sectorisation pour l'enseignement général et technologique (entrée en 2<sup>nd</sup>e GT uniquement)

**District de recrutement des élèves du futur lycée de Nort sur Erdre :**

- Nort sur Erdre
- Casson
- Petit Mars
- Les Touches
- Trans sur Erdre
- Joué sur Erdre
- Saffré
- Héric Est





# Affectation en 2<sup>nd</sup>e générale et technologique

## AFFECTATION DE DROIT DANS LE(S) LYCEE(S) DE SECTEUR

C'est la carte scolaire. Elle assure aux élèves de l'académie, **en fonction de l'adresse de leur domicile, un accès prioritaire au lycée du secteur géographique.**

*→ Vœux à formuler sur le téléservice affectation (TSA) courant mai – informations transmises par les collèges d'origine : jusqu'à 10 vœux possibles*



# Affectation en 2<sup>nde</sup> générale et technologique

- Pas d'affectation sur des enseignements optionnels. Le choix des enseignements optionnels s'effectue lors de l'inscription selon les spécificités d'organisation de l'établissement demandé. Le seuil à 12 élèves sera précisé dans la circulaire d'affectation et le guide des procédures. La section européenne est traitée sur le même modèle.
- Affectation sur une 2<sup>nde</sup> GT générique sur le principe de la sectorisation.
- Pour une affectation en 2<sup>nde</sup> GT hors secteur, gestion par demande de dérogation (voir diapo suivante).

# Affectation en 2<sup>nde</sup> générale et technologique

**Pour une affectation en 2 GT hors-secteur**

→ **demande de dérogation obligatoire** (sauf pour les options culture et création design au lycée Livet)

**Critères nationaux:**

- Situation de handicap*
- Prise en charge médicale à proximité de l'établissement demandé*
- Élèves boursiers*
- Frère ou sœur déjà scolarisés dans l'établissement demandé*
- Domicile situé en limite de secteur*
- Elèves qui doivent suivre un parcours scolaire particulier*
- Convenance personnelle*



**IMPORTANT** : Pour rappel, il n'y a pas d'affectation sur un enseignement optionnel. La demande d'un enseignement optionnel particulier n'est pas un motif dérogatoire. Par conséquent l'obtention d'une dérogation concerne uniquement le lycée souhaité. Le choix de l'enseignement optionnel s'effectue lors de l'inscription.



# Affectation en 2<sup>nd</sup>e Professionnelle ou en 1<sup>ère</sup> année de CAP

Prise en compte des notes de 3<sup>e</sup>

De bons résultats : plus de chance d'obtenir une place dans la spécialité demandée.



Des coefficients sont appliqués aux notes selon la formation ou la spécialité.

Les places sont limitées, certains CAP et Bac pro sont plus demandés que d'autres : **difficulté à obtenir satisfaction** sur ces formations.



Il est donc **conseillé de formuler des vœux dans plusieurs établissements pour une même formation** (nécessité de transport, d'internat...).



## Pour en savoir plus...

- **Site e-lyco du lycée**
- **Toutes les informations à venir seront transmises auprès des collèges et notamment les dossiers d'inscriptions pour le lycée.**
- **Résultats de l'affectation : le 30 juin 2021**
- **Les inscriptions seront faites à la suite...**

Merci de votre attention  
Gilles MATHIEU, proviseur  
ce.0442899m@ac-nantes.fr

**Merci de votre attention  
et restant à votre disposition!**

